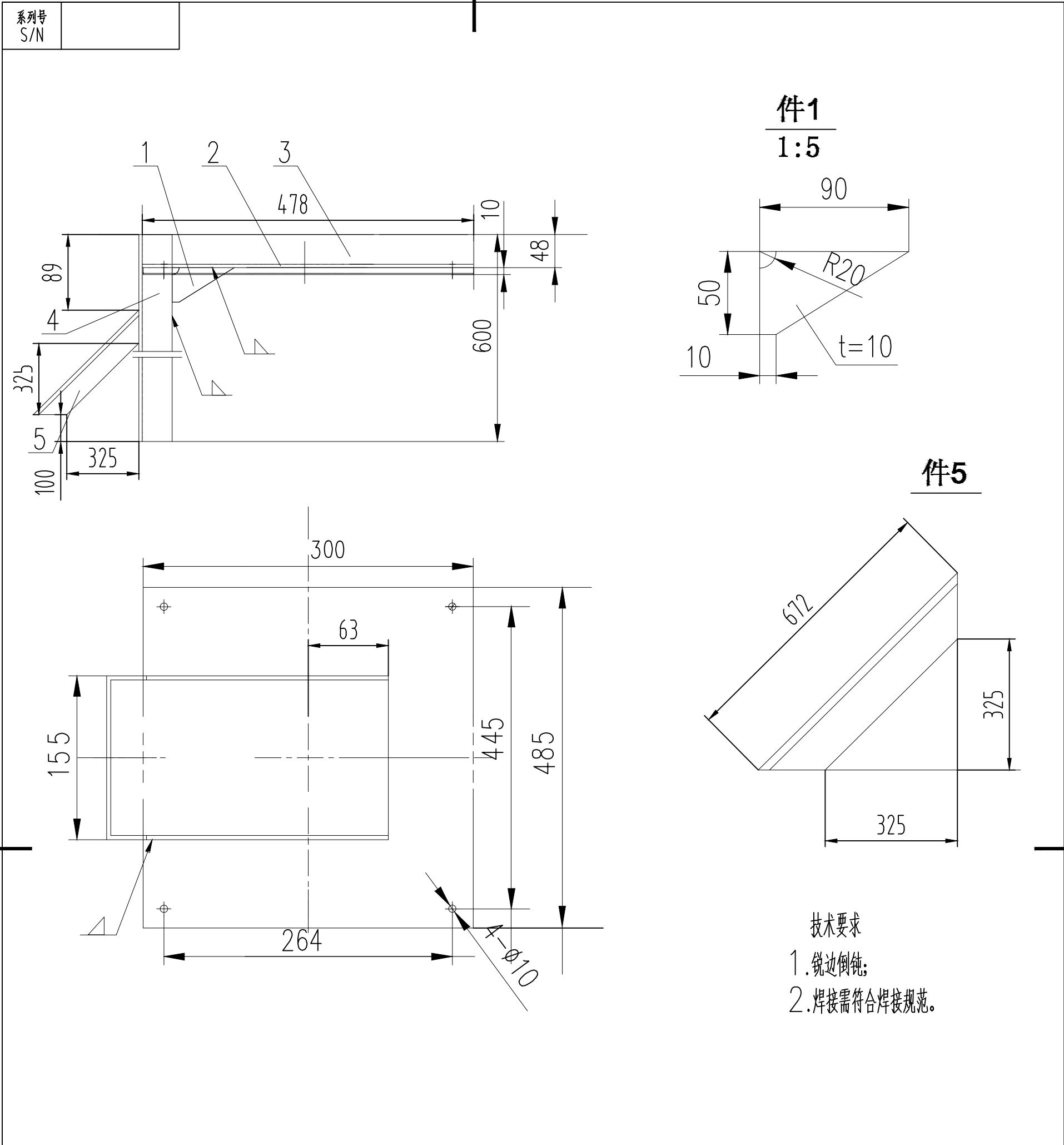


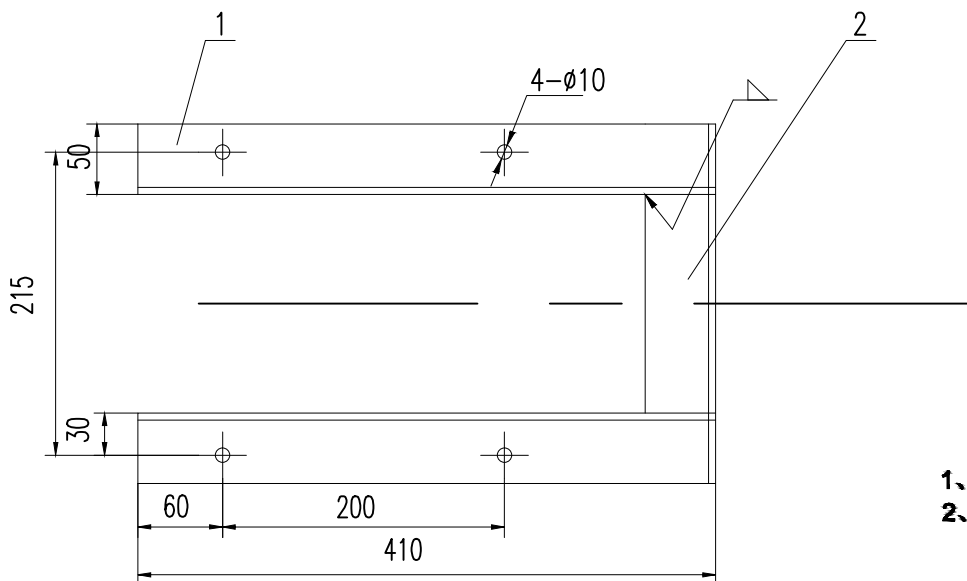
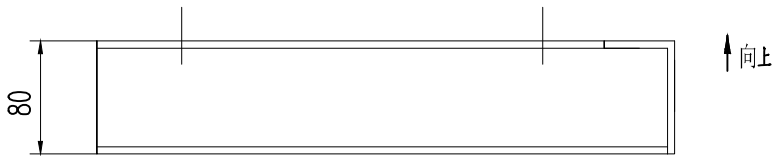
技术要求

- 2D激光器的镜面朝下，插头方向为沿小车方向插头朝内；
- 2D激光器镜面朝下，插头方向面海右侧；
- 相关焊缝需符合钢结构焊接规范。
- 气割边缘的切割截面要磨平处理。
- 共制作3套

[illegible]

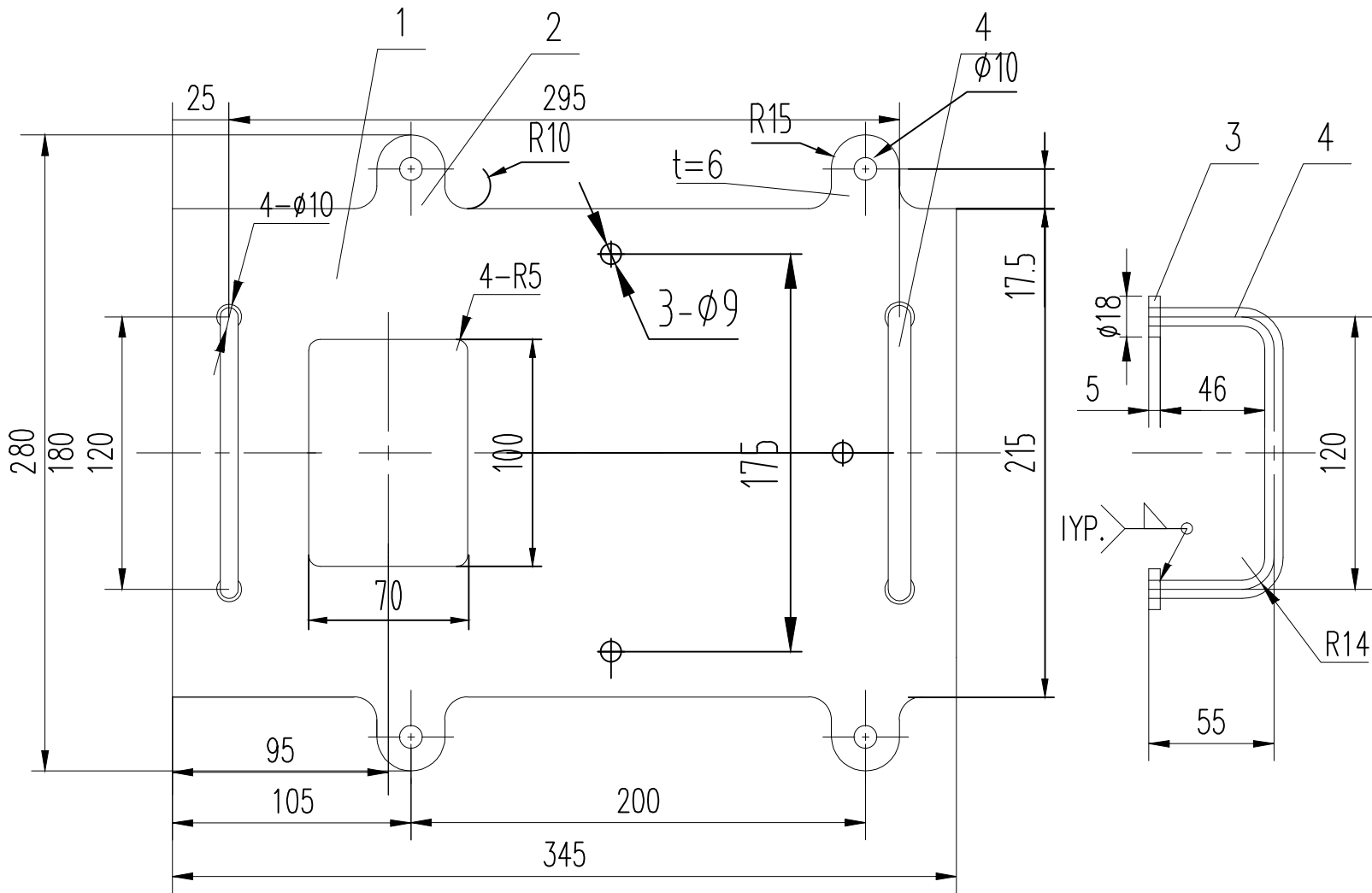


5	GB/T707		槽钢10 L=672	Q235B	1	6.72	6.72	
4	GB/T707		槽钢10 L=600	Q235B	1	0.10	0.10	
3	GB/T707		槽钢10 L=478	Q235B	1	0.03	0.03	
2	GB/T709		钢板10 485×300	Q235B	1	11.42	11.42	
1	GB/T709		钢板5 90×50	Q235B	2	0.22	0.44	∴
序号 NO.	图号或标准 SUB NO. OR STDD	版本 REV	名称&规格 NAME&SIZE	材质 MTRL	数量 QTY	单重 UNIT WT	总重 TOTAL WT	备注 NOTE
	描述及日期/Description & Date	设计/DSGN 顾青			校对/CHK 李明			
		日期/DATE 2024.4.17			日期/DATE 2024.4.17			
		材料/MTRL 焊接件	图名/DRAWING NAME 3D激光支架			比例/SCALE 1:2.5		
		单重/WT(kg) 18.7						
	修改标志/Sign				图号/DRAWING NO. PSC3260801	版本/REV A	图幅/SIZE A4	页号/PAGE 1/1



技术要求
1、锐边倒钝;
2、焊后加工。

2	GB/T9787		槽钢[80×50×5-155	Q235B	1	0.96	0.96	
1	GB/T9787		槽钢[80×50×5-410	Q235B	2	1.62	3.24	
序号 NO.	图号或标准 SUB NO. OR STDD	版本 REV	名称&规格 NAME&SIZE	材质 MTRL	数量 QTY	单重 UNIT WT	总重 TOTAL WT	备注 NOTE
			设计/DSGN 日期/DATE 2024.4.17 材料/MTRL 焊接件 单重/WT(kg) 4.2	校对/CHK 日期/DATE 2024.4.17	图名/DRAWING NAME 2D激光支架			比例/SCALE 1:2.5
			修改/CHK 日期/DATE 2024.4.17	图号/DRAWING NO. PSC3260802			版本/REV A	图幅/SIZE A4
			修改/CHK 日期/DATE 2024.4.17	图号/DRAWING NO. PSC3260802			版本/REV A	图幅/SIZE A4

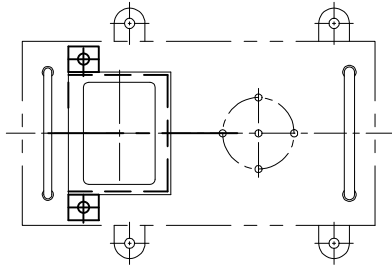
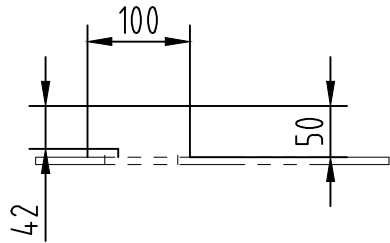


技术要求

1、锐边倒钝；

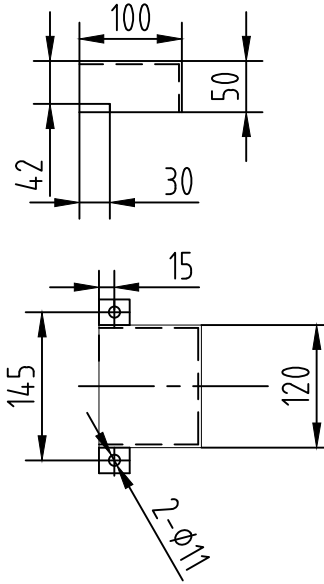
2、焊接需符合焊接规范。

3	GB/T702		圆钢 $\phi 8-230$	Q235B	1	0.10	0.10	
2	GB/T17395		钢管 $\phi 18 \times 5-30$	Q235B	2	0.02	0.04	
1	GB/T709		钢板5 280×345	Q235B	1	3.71	3.71	∴
序号 NO.	图号或标准 SUB NO. OR STDD	版本 REV	名称&规格 NAME&SIZE	材质 MTRL	数量 QTY	单重 UNIT WT	总重 TOTAL WT	备注 NOTE
			设计/DSGN 日期/DATE 材料/MTRL 单重/WT(kg)	校对/CHK 日期/DATE				
			2024.4.17	2024.4.17				
			焊接件 3.85	图名/DRAWING NAME 盖板	比例/SCALE 1:2.5			
			图号/DRAWING NO. PSC3260803	版本/REV A	图幅/SIZE A4	页号/PAGE 1/1		
			 上海振华重工					



平台侧

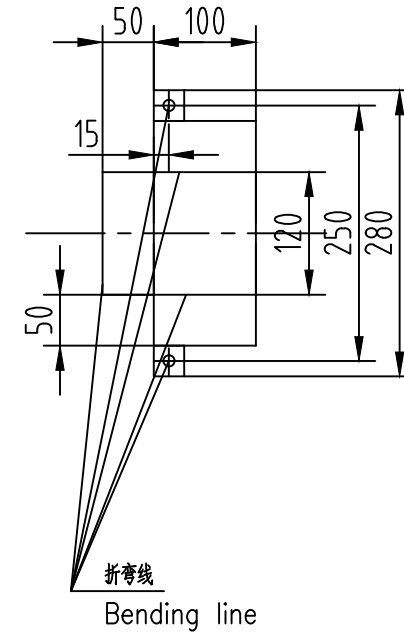
折弯板 plate



注:罩壳共2件

件1(展开)

Item 1 outspread



1		-2x150x280	2	Q235B	0.4	0.8	
		设计/DSGN 日期/DATE 2024.4.17		校对/CHKD 日期/DATE 2024.4.17		图幅/FORMAT A3	
		材料/MAT 焊接件 Welded 重量/WEI 1.0 kg		比例/SCALE	图名/DRAWING NAME 罩壳		
		审核/Sign ZPMC 上海振华重工集团		图号/DRAWING NO. PSC3260804	版本/REV	页号/PAGE	

产品名称：中远希腊1台岸桥远控改造（PSC3260800）

设计：顾菁

部件名称：船型扫描系统 PSC32608

校对：李刚

日期：2024.4.17

日期：2024.4.17

总序号	分序号	图号	版本号	名称	单机数量	图幅	张数	备注
	1	PSC3260800		船型扫描系统		A3	1	
	2	PSC3260801		3D激光支架		A4	1	
	3	PSC3260802		2D激光支架		A4	1	
	4	PSC3260803		盖板		A4	1	
	5	PSC3260804		罩壳		A4	1	

注：1. 单机数量为1台起重机的数量，本项目共 台起重机。

2. 本目录按部件由第一层设计者编写，自校无误后，交主持设计者校对并填写按项目编排的序号和页码信息。

外购件产品清单

第2页 共3页

产品名称：中远希腊1台岸桥远控改造（PSC 设计：

日期: 2024.4.17

部件名称: 船型扫描系统 PSC32608

校对:

日期: 2024.4.17

[illegible]

材料表

产品名称：中远希腊1台岸桥远控改造（PS设计：顾菁

日期：2024.4.17

部件名称：船型扫描系统 PSC32608

校对：李刚

日期：2024.4.17

序号	配套产品名称	规格或型号	数量	单位	供货单位	备注
	C型钢					
	CD100*50*5	Q235B	4.59	Kg		
	槽钢					
	[10	Q235B	6.5	Kg		
	[5	Q235B	4.2	Kg		
	钢板-5	Q235B	4.35	Kg		
	钢板-10	Q235B	11.45	Kg		
	钢板-2	Q235B	0.8	Kg		
	钢管					
	Ø18*5	Q235B	0.04	Kg		
	圆钢					
	Ø8	Q235B	0.1	Kg		